



Polar Team Pro



Περίληψη νέων ενημερώσεων

Κύριες αναβαθμίσεις

• **24/7 προσωπική δραστηριότητα, δραστηριότητα και ύπνος**

(Απρίλιος 2016)

- Σύνδεση Polar Team Pro με το Polar Flow
- Μοναδική ικανότητα πλατφόρμας ομαδικής καταγραφής που **μόνο η Polar προσφέρει!**
- Απαιτεί ατομική συσκευή και λογαριασμό Polar Flow

• **Βελτιώσεις στα δεδομένα των 10 Hz data και τους αλγόριθμους του GPS**

(Ιούλιος 2016)

- Καταγραφή προπονητικών δεδομένων με δείγματα ανά 10 Hz σε ταχύτητα, απόσταση και επιτάχυνση.
- Καταγραφή ταχύτητας, απόστασης και επιτάχυνσης όπως και τα αντίστοιχα συστήματα των ανταγωνιστών
- Βελτιώσεις στα προπονητικά δεδομένα βάσει αλγόριθμων GPS.
- Τα δεδομένα ταχύτητας, απόστασης και επιτάχυνσης καταγράφονται αξιόπιστα σε όλα τα αθλήματα εξωτερικού χώρου.
- Ετοιμάζεται το white paper του Team Pro. Διαθέσιμο από τέλος 2016

Άλλες ενημερώσεις

- **Απεριόριστος αριθμός ομάδων και παικτών ανά άδεια οργανισμού**
 - Ο Περιορισμός των 10 ομάδων και 200 παικτών, δεν υπάρχει πια
- **Ορισμός του κατωφλιού ταχύτητας**
 - Ορίστε το κατώφλι για τις ταχύτητες να βασίζεται είτε στην ταχύτητα είτε στην επιτάχυνση
 - Η τιμή του ορίου προσαρμόζεται χειροκίνητα
- **Διαγραφή ομαδικής προπόνησης**
 - Οι προπονήσεις μπορούν να διαγραφούν στην υπηρεσία web (Η περίληψη της ομάδας εμφανίζεται στο κάτω μέρος της σελίδας)
- **Σύνδεση αισθητήρων και ρυθμίσεις στο iPad**
 - Βελτιωμένη εμπειρία χρήστη
 - Γρήγορη σύνδεση όταν αλλάζετε ομάδες
 - Δυνατότητα reset στον αισθητήρα
- **Οπτική ενημέρωση Polar Team Pro**
 - Η εμπειρία Team Pro και τα γραφικά σε συνέργια με το Polar Flow και σε σύνδεση με την αναβάθμιση 24/7

Αναμενόμενες ενημερώσεις για Q3-Q4 2016

- **Ορισμός ορίου κατωφλιού ταχύτητας (Εκδόθηκε στις 14 Σεπτεμβρίου)**
 - Ορίστε το κατώφλι για τις ταχύτητες να βασίζεται είτε στην ταχύτητα είτε στην επιτάχυνση
 - Η τιμή του ορίου προσαρμόζεται χειροκίνητα
- **Προγραμματισμένες ενημερώσεις για Q4 2016**
 - Σκορ προπονητικού φορτίου
 - Αριθμητική τιμή προπονητικού φορτίου
 - Ανάλυση προπόνηση πραγματικού χρόνου στο iPad, εξαγωγή περιλήψεων και αναφορών
 - Επιλογή στις ρυθμίσεις της ομάδας τον προτιμώμενο τρόπο εμφάνισης του προπονητικού φορτίου
 - δείκτης 5 βημάτων βάσει του χρόνου αποκατάστασης ή αριθμητική τιμή του προπονητικού φορτίου
- **Θερμίδες στην υπηρεσία web**
 - Εμφάνιση θερμίδων στην περίληψη της προπόνησης στην υπηρεσία web, ανάλυση και εξαγωγή σε excel
- **Ταχύτητα πραγματικού χρόνου**
 - Η ταχύτητα κατά την προπόνηση σε πραγματικό χρόνο εμφανίζεται στο iPad
 - Η καθυστέρηση στην τιμή της ταχύτητας πραγματικού χρόνου είναι 4-5 sec λόγω του αλγορίθμου υπολογισμού της ταχύτητας
 - Η μέγιστη ταχύτητα που επιτυγχάνεται στην προπόνηση εμφανίζεται στο iPad (Live buffered)
- **Ανάλυση R-R με RMSSD**
 - Νέο πεδίο ανάλυσης RR στην υπηρεσία web
 - Παρόμοια με την ανάλυση Flow R-R με την δυνατότητα επιλογής παίκτη
- **Διαγραφή ομάδας**
 - Διαγράψτε την ομάδα στην υπηρεσία web στις ρυθμίσεις του οργανισμού

Εισαγωγή





Σημείο εκκίνησης προστιθέμενης αξίας

... 2014

- Πάνω από 10 χρόνια επιτυχίας στην Αγορά με τα συστήματα ομαδικής τηλεμετρίας η Polar έχει κερδίσει σημαντική θέση και αναγνώριση στο χώρο των επαγγελματικών ομαδικών αθλημάτων.
- Με τα Polar Team², Polar Team iPad app + αισθητήρες H7 και μια μεγάλη γκάμα καρδιοσυχνόμετρων Polar αποτελεί την πρώτη και πιο έμπιστη πάροχο δεδομένων καρδιακής συχνότητας στο ποδόσφαιρο, μπάσκετ, ράγκμπι και άλλα αθλήματα.
- Έχουμε υψηλό βαθμό διείσδυσης σε κορυφαία πρωταθλήματα και εθνικές ομάδες σε όλα τα μεγάλα αθλήματα.
- Στο ποδόσφαιρο ελίτ επιπέδου όπως η Αγγλική Premier League και η Γερμανική Bundesliga περίπου το 75% των ομάδων χρησιμοποιούν προϊόντα ομαδικής τηλεμετρίας της Polar. Επίσης πολλοί πελάτες του Team² υπάρχουν και στα επαγγελματικά πρωταθλήματα Αμερικής όπως τα: MLS, MLB, NBA, NFL, NHL.



Σημείο εκκίνησης προστιθέμενης αξίας

2015 ...

- Υιοθετήστε τη μάρκα Polar και διεκδικήστε με τις μοναδικές δυνατότητες του Polar Team Pro solution μερίδιο της αγοράς στα ομαδικά αθλήματα από τους ανταγωνιστές.
 - GPS, αισθητήρας κίνησης και καρδιακή συχνότητα ενσωματωμένα στη νέα προπονητική εμπειρία Polar team.
 - Αναλύστε τα αντικειμενικά δεδομένα της προπόνησης της ομάδας και του κάθε παίκτη σε όλες τις παραμέτρους
 - Λάβετε απaráμιλλη πληροφόρηση 24/7 insight για την ατομική δραστηριότητα και ρυθμό αποκατάστασης με τις νέες προσωπικές συσκευές Bluetooth της Polar.

Polar Team Pro

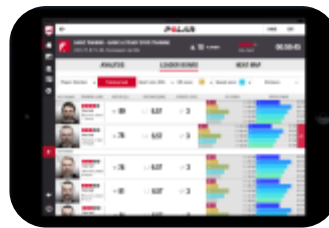
Ομαδική προπόνηση και προπονητική λύση



POLAR PRO

Αφοσιωμένο στην υψηλή απόδοση.

- ✓ Ενσωματωμένο **GPS και αισθητήρας κίνησης** για την μέτρηση εκτεταμένων δεδομένων απόδοσης
- ✓ **Επεξεργασία σε υψηλή συχνότητα**, 10 Hz GPS, 200 Hz για τον αισθητήρα κίνησης
- ✓ **Μικρός πομπός**
- ✓ **Σύνδεση Bluetooth Smart** απευθείας με το iPad – χωρίς τη χρήση σταθμού.
- ✓ Team Dock συμβατό με iPad για εύκολη και γρήγορη επαναφόρτιση και συγχρονισμό δεδομένων



POLAR TEAM PRO APP

Δεδομένα πραγματικού χρόνου και άμεση ανάλυση για τις ανάγκες του επαγγελματία.

- ✓ **Εύχρηστο** με υποστήριξη για εκτεταμένα δεδομένα Pro.
- ✓ **Άμεση ανάλυση** με αναλυτικά στατιστικά παίκτη, δεδομένα κάθε προπόνησης, συγκρίσεις παικτών και ανάλυση θέσης
- ✓ **Ασφαλής είσοδος**
- ✓ Υποστήριξη **πολλαπλών ομάδων**
- ✓ Προπονητική υποστήριξη **Offline**



POLAR TEAM PRO WEB

Online διαχείριση ομάδας και εργαλεία ανάλυσης απόδοσης και αναφορών.

- ✓ Λάβετε όλες τις λειτουργίες Pro για ολόκληρο οργανισμό με **μία απλή εγγραφή**
- ✓ Δημιουργήστε **πολλαπλές ομάδες** και αναθέστε **λογαριασμούς πολλών προπονητών**.
- ✓ Ανάλυση προπόνησης ομάδας και αναφορές
- ✓ Μακροχρόνιες αναφορές
- ✓ Συνδέστε τον προσωπικό λογαριασμό **individual Flow** του κάθε παίκτη για να έχετε την **24/7 δραστηριότητα και έλεγχο δραστηριότητας στην εξω-αγωνιστική περίοδο**

**Συνδρομητική υπηρεσία
(ετήσια συνδρομή)**

Λειτουργικός σχεδιασμός



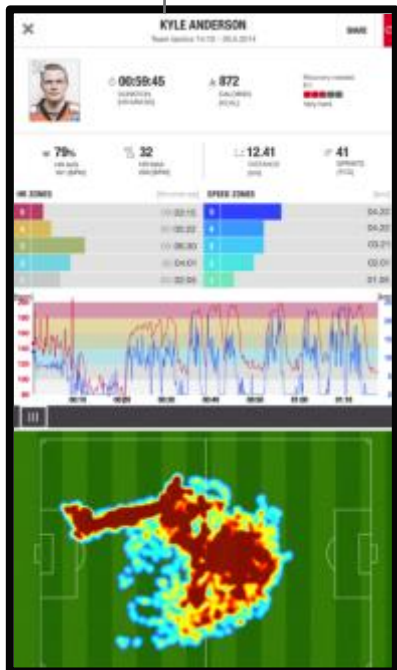
Η τεχνολογία όλων των αισθητήρων ενσωματωμένη σε ένα μικρό αισθητήρα GPS, ανάλυσης κίνησης και καρδιακής συχνότητας



Οπές σιλικόνης και νέα αγκράφα για σταθερό δέσιμο κατά τη διάρκεια του αγώνα

Λογισμικό σχεδιασμένο για επαγγελματικές ανάγκες.
Εφαρμογή iPad app σχεδιασμένη για χρήση σε αγωνιστικό χώρο,
Υπηρεσία Web για εις βάθος ανάλυση και αναφορές

Οθόνη LED που εμφανίζει αριθμό παίκτη, επίπεδο καταγραφής και μπαταρίας και δεδομένα στο data sync



Νέες οπτικές αναπαραστάσεις και λειτουργίες; Θερμικός χάρτης, ζώνες ταχύτητας και συγκρίσεις

Plug in iPad για data sync



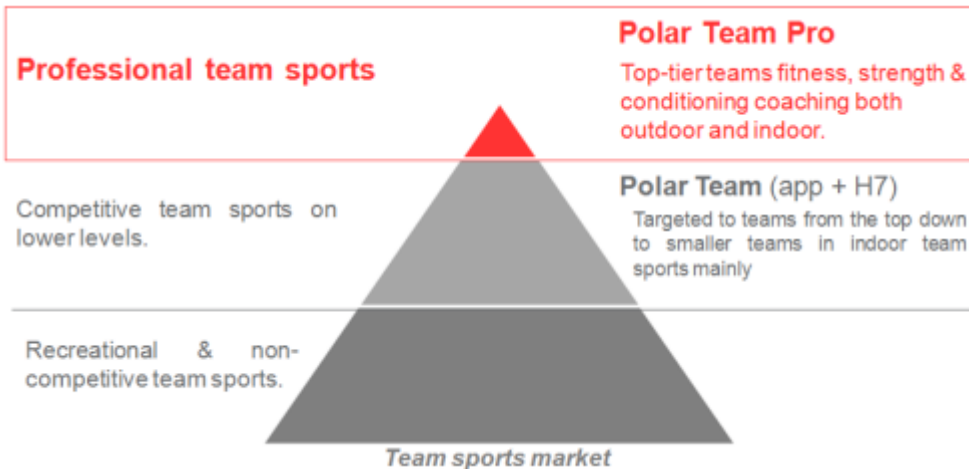
Εύκολη αναγνώριση αισθητήρα
Ενεργοποιήστε όλους τους αισθητήρες για εμφάνιση αριθμού παίκτη με ένα πλήκτρο.

Εσωτερική μπαταρία για άμεση παροχή ενέργειας στον αισθητήρα data sync



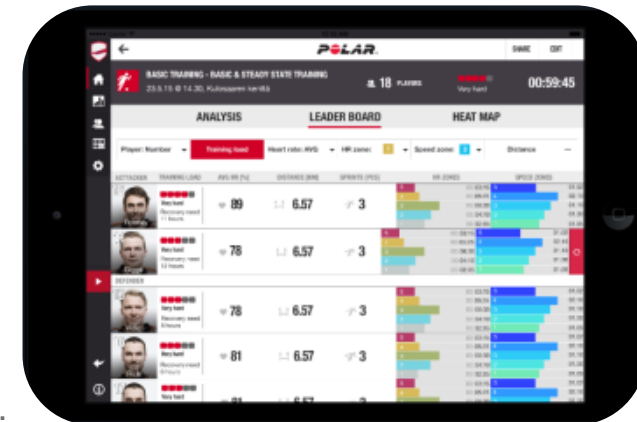
Για επαγγελματικές ομάδες

- Το Polar Team Pro έχει σχεδιαστεί για τις απαιτήσεις των προπονητών fitness, ενδυνάμωσης και φυσικής κατάστασης που εργάζονται σε απαιτητικές ομάδες.
- Το υψηλής απόδοσης Polar Pro μετρά και καταγράφει εκτεταμένα δεδομένα παικτών και συνδέει απευθείας το iPad με την υπηρεσία web. Έτσι γίνεται εύκολη η συλλογή και διαμοίραση αποτελεσμάτων και αναφορών με όλο το προπονητικό team.
- Αντικειμενικά δεδομένα και δείκτες κλειδιά της απόδοσης όπως: απόσταση που καλύφθηκε σε υψηλή ταχύτητα, αριθμός σπριντ μέγιστης έντασης μαζί με ένταση καρδιακής συχνότητας, προπονητικό φορτίο δεδομένα αποκατάστασης. Όλα αυτά βοηθούν τις ομάδες και τους προπονητές να βελτιώσουν τις μεθόδους προπόνησης και αποκατάστασης, να πετύχουν στους στόχους τους και να αποτρέψουν τραυματισμούς.
- Η υπηρεσία Team web σας επιτρέπει να συνδεθείτε με τους λογαριασμούς **Flow** account του κάθε παίκτη και να συνδεθείτε με τα προσωπικά τους καρδιοσυχνόμετρα (για παράδειγμα M400, V800) ώστε να έχετε εικόνα της 24/7 δραστηριότητάς τους, της αποκατάστασης και του ύπνου τους.
- Αθλήματα στα οποία απευθύνεται κυρίως: Ποδόσφαιρο, Ράγκμπι, Καλαθοσφαίριση.
- Το σύστημα έχει σχεδιαστεί για αθλήματα που βασίζονται στο τρέξιμο (Η ανίχνευση των αποστάσεων στις γρήγορες επιταχύνσεις σε κλειστούς χώρους βασίζεται στην ανίχνευση του δρομικού διασκελισμού). Η ταχύτητα και απόσταση που μετρούνται σε ανοιχτούς χώρους βασίζονται σε δεδομένα από το GPS.



Σημαντικά πλεονεκτήματα

Σημαντικά πλεονεκτήματα



- Ολοκληρωμένη λύση για την ανάλυση της απόδοσης της ομάδας με τρία σημαντικά πλεονεκτήματα:
 - Polar Pro , Team Pro **app.** , Team Pro **web service.**
- Το μικρότερο σε μέγεθος **GPS** παγκοσμίως με αισθητήρα κίνησης και ενσωματωμένη καρδιακή συχνότητα, με βάρος μόλις 38 γραμμάρια.
- Πλήθος δεδομένων: Καρδιακή συχνότητα, Ταχύτητα, Απόσταση, Απόσταση σε ζώνες ταχύτητας, Αριθμός μέγιστων σπριντ, Ρυθμός διασκελισμού, Τοποθεσία (συντεταγμένες GPS), Θερμίδες, Προπονητικός όγκος και χρόνος αποκατάστασης.
- Μετράει ταχύτητα, απόσταση και επιτάχυνση στα αθλήματα που βασίζονται στο τρέξιμο, ακόμα και σε εσωτερικό χώρο.
- Εύκολο στήσιμο χωρίς ανάγκη για σταθμό βάσης. Live δεδομένα λαμβάνονται απευθείας από τους αισθητήρες στο iPad.
- Εύρος μέχρι **200** μέτρα (σε εξωτερικό χώρο, εντός οπτικού πεδίου).
- Έλεγχος σε άμεσο χρόνο μέχρι **60** παικτών, ή μπορούν να φορέσουν τις ζώνες στην προπόνηση και να συγχρονίσουν όλα τα δεδομένα αργότερα.
- Βάση σταθμός για εύκολο συγχρονισμό των δεδομένων και φόρτιση.
- Υπηρεσίες και app με εργαλεία αναλύσεων και αναφορών.
- Υποστήριξη για πολλαπλές ομάδες και προπονητές με προσωπικούς κωδικούς εισόδου.
- Υποστήριξη για τους προσωπικούς λογαριασμούς και συσκευές του παίκτη. Περιλαμβάνει έλεγχο της 24/7 δραστηριότητας με τα Polar V800, M400, A300 , Loop κ.α..

Σημαντικά πλεονεκτήματα



- **Μικρό, ελαφρύ και πανίσχυρο**
Μέτρηση εκτεταμένων δεδομένων που καταγράφονται από τεχνολογία αισθητήρα υψηλής συχνότητας καταγραφής. Ο ενσωματωμένος αισθητήρας All-in-one περιλαμβάνει δείκτες κλειδιά της απόδοσης και εργαλεία ανάλυσης για ταχύτητα, απόσταση, επιταχύνσεις και τοποθεσία.
- **Εύχρηστο**
Τα δεδομένα καταγράφονται απευθείας στο iPad για έως 60 παίκτες και όλα φορτίζουν στην πλατφόρμα. Δεν χρειάζεται σταθμός βάσης.
- **Προσωπική προπόνηση, δραστηριότητα 24/7 και ύπνος***
Σύνδεση του προσωπικού λογαριασμού του παίκτη Polar Flow για παρακολούθηση της δραστηριότητας 24/7, της αποκατάστασης, του ύπνου ή του ελέγχου των προπονητικών προγραμμάτων των παικτών εκτός αγωνιστικής περιόδου.

* Χρειάζεται προϊόν Polar συμβατό με την τεχνολογία Flow

Σημαντικά πλεονεκτήματα



- **Καλή συνδεσιμότητα στον αγωνιστικό χώρο**

Το εύρος επεκτείνεται ως 200 μέτρα .

Ο αισθητήρας έχει δυνατότητα καταγραφής εκτεταμένων δεδομένων πραγματικού χρόνου με δυνατότητα buffering για την κάλυψη των κενών όταν είναι εκτός εύρους σύνδεσης.

- **Δεν εξαρτάται απόλυτα από το GPS**

Οι αλγόριθμοι των αισθητήρων καταγράφουν

ταχύτητα, απόσταση και επιταχύνσεις για τα δρομικά αγωνίσματα ακόμα και σε κλειστό χώρο.

- **Μοναδικός λογαριασμός** για το διαχείριση πολλαπλών διαμορφώσεων των ομάδων σας και των δεδομένων τους

- **Πάντα επίκαιρο** μέσω των online ενημερώσεων του λογισμικού

- **Παγκόσμια υποστήριξη** από εξειδικευμένο προσωπικό και εγγύηση 2 ετών

Σημεία κλειδιά πώλησης



Όλες οι παράμετροι κλειδιά σε ένα μικρό μέγεθος

- Ο πιο μικρός πομπός παγκοσμίως για ομαδικά αθλήματα υψηλού επιπέδου.
- Μετρήστε εκτεταμένα και ακριβή δεδομένα. Ενσωματωμένο GPS, αισθητήρας κίνησης (επιταχυντόμετρο, γυροσκόπιο, ψηφιακή πυξίδα) με επεξεργασία υψηλής συχνότητας και καρδιακή συχνότητα με ακρίβεια κτύπο-κτύπο.

Εύχρηστο σύστημα

- Το πιο φορητό σύστημα ομαδικής καταγραφής – Ο μικρότερος αισθητήρας, δεν χρειάζεται βάση σταθμός
- Η καταγραφή ξεκινά αυτόματα φορώντας απλά τον πομπό.
- Δεδομένα πραγματικού χρόνου και διαθεσιμότητα άμεσης ανάλυσης μέσω του iPad
- Όλα φορτίζονται και συγχρονίζονται στο Team Dock

Ολοκληρωμένη λύση για ομαδική και ατομική παρακολούθηση

- Διαχείριση συνδυασμών και δεδομένων όλων των ομάδων στο σύλλογο με την υπηρεσία Team Pro web. Μοιραστείτε εύκολα τα αποτελέσματα και τις αναφορές με το προπονητικό προσωπικό.
 - Προσωπική, ασφαλής σύνδεση για όλο το προπονητικό προσωπικό και υποστήριξη για πολλαπλές ομάδες
 - Δείτε δεδομένα σε πραγματικό χρόνο με το Team Pro iPad app για να λαμβάνετε αποφάσεις και να δίνετε καθοδήγηση ενώ είστε ακόμα στον προπονητικό χρόνο.
 - Το μόνο σύστημα ομαδικής καταγραφής με δυνατότητα σύνδεσης με την προσωπική καταγραφή του κάθε παίκτη.
- Παρακολούθηση της δραστηριότητας 24/7, της αποκατάστασης και του ύπνου.

Διαχρονικό

- Ενημερώσεις λογισμικού μέσω iPad τόσο για τους αισθητήρες όσο και για το σταθμό
- Υπηρεσία Team Pro web και ενημερώσεις των app.

Εξυπηρέτηση πελατών

- Διεθνής εγγύηση 2 ετών για τους αισθητήρες Pro και τον σταθμό Pro Team Dock
- Υποστήριξη Polar b2bhelpdesk@polar.com.

Το εμπιστεύονται κορυφαίοι σύλλογοι και εθνικές ομάδες

- Η Polar αποτελεί τον πιο αξιόπιστο πάροχο δεδομένων καρδιακής συχνότητας για συλλόγους υψηλού επιπέδου, εθνικές ομάδες σε όλα τα γνωστά ομαδικά αθλήματα.
- Εταιρική εικόνα που εμπνέει εμπιστοσύνη και διαχρονικότητα. Περίπου 40 έτη αποδεδειγμένης ποιότητας, λειτουργικότητα και παγκόσμια εξυπηρέτησης πελατών Polar



Χαρακτηριστικά Team Pro

Σύστημα Team Pro

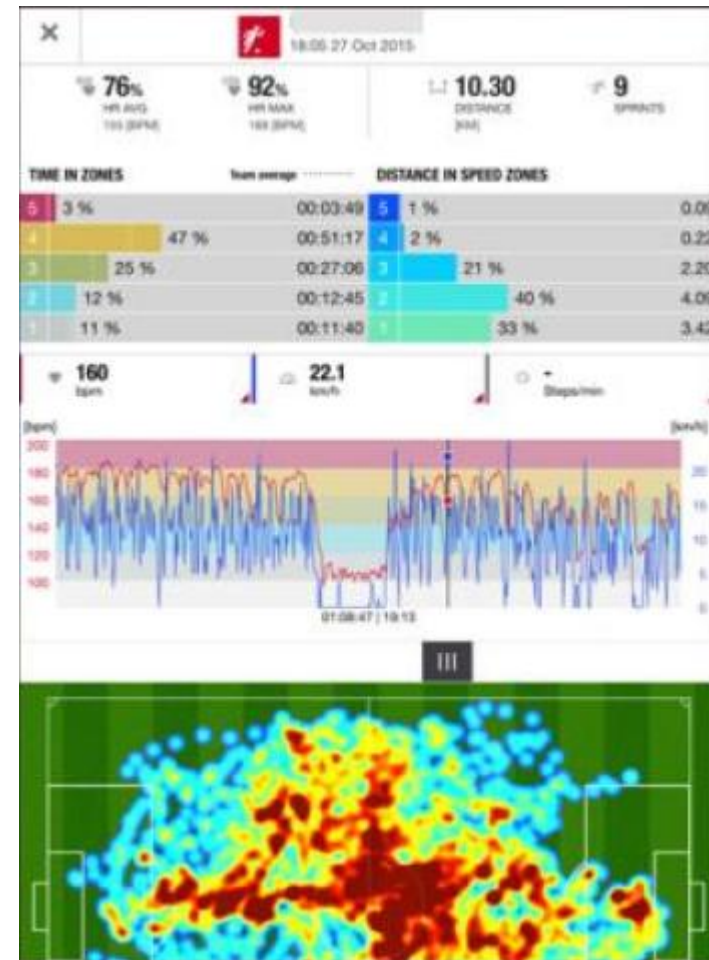


POLAR TEAM PRO

ΧΑΡΑΚΤΗΡΙΣΤΙΚΑ & ΤΕΧΝΟΛΟΓΙΑ



- Καρδιακή συχνότητα με ακρίβεια χτύπο-χτύπο
- Καταγραφή κίνησης με αισθητήρες υψηλής συχνότητας
 - GPS 10 Hz
 - Ανίχνευση κίνησης 200 Hz.
- Τεχνολογία αισθητήρων Polar fusion και αλγόριθμοι
 - Καταγράφει ταχύτητα, απόσταση και επιταχύνσεις για δρομικά αγωνίσματα ακόμα και σε εσωτερικό χώρο
- Υψηλή συνδεσιμότητα στον αγωνιστικό χώρο
 - Άμεση σύνδεση με bluetooth smart
 - Επέκταση εύρους σύνδεσης έως 200 μέτρα
 - Καταγραφή δεδομένων ακόμα και σε καταγραφή εκτός ορίων συνδεσιμότητας
 - FastFix με assisted GPS
- Προσωπική καταγραφή και Polar smart coaching
 - Σύνδεση με προσωπική 24/7 δραστηριότητα και προπόνηση
 - Προπονητική επιβάρυνση και αποκατάσταση
 - Ημερήσια δραστηριότητα
 - Ύπνος και ποιότητα ύπνου



Χαρακτηριστικά αισθητήρα (1/2)



- **Επεξεργασία υψηλής συχνότητας**
 - GPS 10 Hz με εσωτερικό επεξεργαστή
 - Ανίχνευση κίνησης (επιταχυντόμετρο, γυροσκόπιο, πυξίδα) εσωτερικός επεξεργαστής 200 Hz.
 - Ρυθμός καταγραφής ανά 1 δευτερόλεπτο
- **Δεδομένα μέτρησης:**
 - Καρδιακή συχνότητα (bpm, % της max) και διαστήματα R-R (ms)
 - Ζώνες καρδιακής συχνότητας (βάσει του % της max ή αναερόβιου κατωφλιού)
 - Ταχύτητα (km/h ή mph)
 - Απόσταση (km ή mi)
 - Απόσταση σε ζώνες ταχύτητας
 - Σπριντ (Αριθμός μέγιστων δρομικών επιταχύνσεων)
 - Ρυθμός τρεξίματος (rpm)
 - Τοποθεσία (συντεταγμένες GPS) σε εξωτερικό χώρο)
 - Θερμίδες
 - Προπονητικός όγκος και χρόνος αποκατάστασης
- **Υποστήριξη προπόνησης σε εσωτερικό χώρο**
 - Καταγράφει ταχύτητα, απόσταση και επιτάχυνση για αθλήματα με τρέξιμο ακόμα και σε κλειστό χώρο. (ανίχνευση τοποθεσίας μόνο σε εξωτερικό χώρο)



Χαρακτηριστικά αισθητήρα (2/2)



- **Μετάδοση Live data** απευθείας από το Team Pro iPad app.
- **Λήψη δεδομένων από μεγάλη απόσταση.**
 - Εύρος έως 200 μέτρα (εντός οπτικού πεδίου).
 - Ο αισθητήρας καταγράφει τις παραμέτρους κλειδιά της απόδοσης του παίκτη ακόμα και σε εκτός-πεδίου διαλείμματα. Συνολική απόσταση, χρόνο στις ζώνες καρδιακής συχνότητας, απόσταση στις ζώνες ταχύτητας και συνολικό προπονητικό όγκο στην προπόνηση.
- **Αυτόματη καταγραφή** και Bluetooth έναρξη & παύση.
 - Φορώντας τον πομπό ξεκινά αυτόματα η μετάδοση και καταγραφή δεδομένων πραγματικού χρόνου.
- **Ασφάλεια**
 - Προστασία δεδομένων που εμφανίζονται μόνο με πιστοποίηση από τον προπονητή
- **Ενημερωτική οθόνη LED**
 - Εμφανίζεται ο αριθμός του παίκτη, δεδομένα συγχρονισμού, μπαταρία και GPS.
- **10 ώρες λειτουργίας**
- **Ενημέρωση λογισμικού**
 - Ενημέρωση λογισμικού μέσω iPad app όταν ο αισθητήρας είναι στη βάση.
- **Συμβατό με Bluetooth Smart heart rate**
 - Συμβατό με όλες τις Bluetooth και Smart συσκευές Polar καρδιακής συχνότητας. Άλλες συσκευές εκτός καρδιακής συχνότητας (ταχύτητα, απόσταση, κλπ) εμφανίζονται μόνο μέσω του Team Pro app.
- **Νέα κόκκινη ζώνη Polar**
 - Οπές σιλικόνης και νέα αγκράφα για σταθερό δέσιμο κατά τη διάρκεια του αγώνα
 - Ο πομπός είναι συμβατός και με τις υπόλοιπες ζώνες Polar. (Δεν είναι συμβατός με τη ζώνη του Team²)
- **Μικρό μέγεθος:**
 - Ύψος:36 χιλ , Πλάτος:68 χιλ., Βάθος:13 χιλ.



Σταθμός *Polar Pro Team*

- **Συμβατό με iPad**
 - Εγκεκριμένο αξεσουάρ Apple iPad.
- **20 θέσεις πομπών**
- **Συγχρονίστε και φορτίστε τα πάντα εύκολα**
 - Συγχρονίστε τα προπονητικά δεδομένα συνδέοντας τους πομπούς και το iPad
 - Φορτίστε τους πομπούς.
Φόρτιση σε 3 ώρες για άδειους πομπούς
 - Φορτίζει και το iPad
- **Ταυτόχρονος συγχρονισμός δεδομένων Data sync**
 - Ο σταθμός διαθέτει εσωτερική μπαταρία για υποστήριξη του συγχρονισμού δεδομένων ακόμα και όταν δεν είναι στην πρίζα.
- **Μέγεθος σταθμού Team Dock:**
 - 356 χιλ. x 241 χιλ. x 49 χιλ., Βάρος: 1,870 kg



Polar Team Pro Shirt, Q1 2017

Έξυπνο μπλουζάκι με ενσωματωμένη μέτρηση καρδιακής συχνότητας.

Σχεδιασμένο για καταγραφή απόδοσης παίκτη με το Polar Team Pro. Ο αισθητήρας κουμπώνει εύκολα στο πίσω και επάνω μέρος της πλάτης σε θήκη όπου διατηρείται ασφαλής ακόμα και στις πιο έντονες καταστάσεις του αγώνα.

Το μπλουζάκι διατίθεται σε ανοικτή απόχρωση και υλικό αποβολής της υγρασίας ώστε να φοριέται άνετα ακόμα και όταν προπονείστε στη ζέση.

Κύρια χαρακτηριστικά

- Εφαρμοστό αμάνικο αντρικό μπλουζάκι
- Ύφασμα αποβολής υγρασίας
- Ενσωματωμένη μέτρηση καρδιακής συχνότητας
- Θήκη αισθητήρα στην πλάτη
- Συμβατό με Team Pro και αισθητήρες H7
- Πλένεται στο πλυντήριο στους 40 C , όχι στεγνωτήριο
- Μεγέθη: S, M, L, XL, 2XL, 3XL
- Χρώμα: Ανοιχτό γκρι

Διαθεσιμότητα δειγμάτων (TBC)

- December 2016

Έναρξη πωλήσεων (TBC)

- Q1 2017

Ενδεικτική τιμή (TBC)

- €



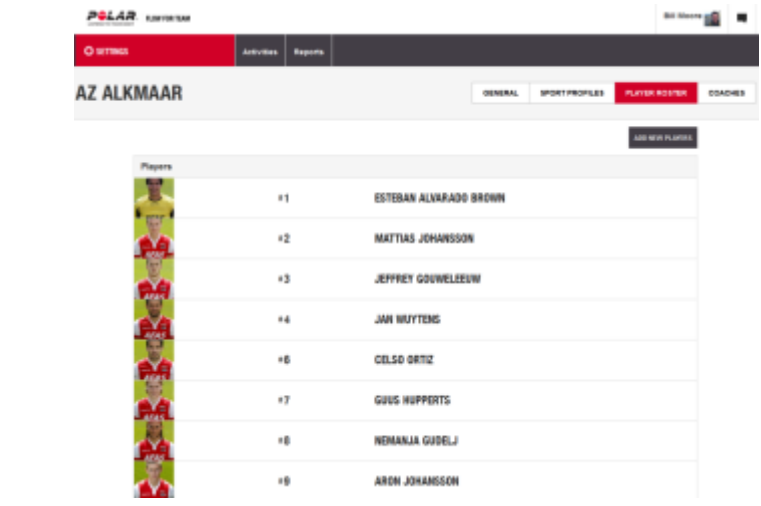


Διαδικτυακά υπηρεσία Team Pro και iPad app

Team Pro Web – Κύριες λειτουργίες (1/4)

Οργάνωση και διαχείριση ομαδικών δεδομένων

- Δυνατότητα δημιουργίας πολλαπλών ομάδων και προπονητών με προσωπικούς κωδικούς εισόδου για εύκολη πρόσβαση και διαμοίραση δεδομένων.
- Ρυθμίσεις ομάδων και παικτών
 - Προφίλ αθλητικών ομάδων με προσαρμοζόμενες ζώνες καρδιακής συχνότητας και ταχύτητας.
- Λίστα προϊόντων εγγεγραμμένων στον οργανισμό



The screenshot shows the Polar Team Pro Web interface for the AZ Alkmaar team. The page title is "AZ ALKMAAR". There are tabs for "GENERAL", "SPORT PROFILES", "PLAYER ROSTER", and "COACHES". The "PLAYER ROSTER" tab is active, displaying a list of 9 players with their photos and names:

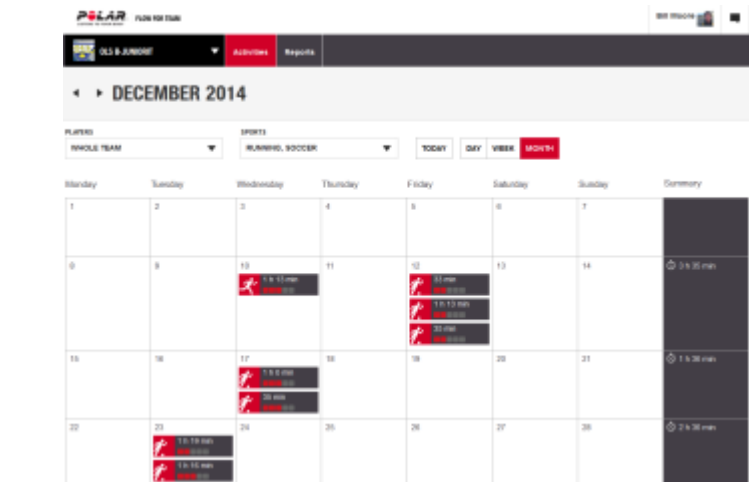
| Player ID | Player Name |
|-----------|------------------------|
| #1 | ESTEBAN ALVARADO BROWN |
| #2 | MATTIAS JOHANSSON |
| #3 | JEFFREY GOUWELLEZUM |
| #4 | JAN HUYTENS |
| #6 | CELSO ORTIZ |
| #7 | GUS HUPPERTS |
| #8 | HEMANJA GJEBELJ |
| #9 | ARON JOHANSSON |

Προπονητικές περιλήψεις

- Μηνιαία, εβδομαδιαία και ημερήσια απεικόνιση. Επιλέξτε για εμφάνιση προσωπικού ή ομαδικού ημερολογίου.
- Δυνατότητα αναζήτησης και φιλτραρίσματος προπονητικών δεδομένων.

Γλώσσες

- 16 γλώσσες (όπως και στο flow.polar.com)



The screenshot shows the Polar Team Pro Web interface with a calendar view for December 2014. The calendar displays training sessions for the "AZ ALKMAAR" team in "RUNNING SOCCER". The sessions are color-coded by duration and intensity:

- 10th Dec: 10 min (red)
- 11th Dec: 10 min (red), 10 min (red), 10 min (red)
- 15th Dec: 10 min (red), 10 min (red)
- 23rd Dec: 10 min (red), 10 min (red)

Team Pro Web - Κύριες λειτουργίες (2/4)

- Περίληψη προπόνησης ανά παράμετρο
- Ισχυρή ανάλυση προπόνησης και συγκρίσεις
 - Εις βάθος ανάλυση δεδομένων με γραφήματα και δυνατότητα επικέντρωσης σε συγκεκριμένες λειτουργίες ή φάσεις.
 - Σημάνσεις
 - Ανάλυση βάσει τοποθεσίας: Θερμικός χάρτης ή γράφημα.
 - Κατανομή του προφίλ της προπόνησης σε γραφήματα ανά ζώνες καρδιακής συχνότητας, ταχύτητας ή αριθμό σπριντ
- Δυνατότητα εξαγωγής δεδομένων σε αρχεία csv

Θερμικός χάρτης:

- Αποτελεί μία οπτική απεικόνιση της θέσης του παίκτη/παικτών στον αγωνιστικό χώρο σε συγκεκριμένη χρονική περίοδο.
- Ο θερμικός χάρτης βασίζεται στην κατανομή των θέσεων του παίκτη στον αγωνιστικό χώρο → Όσο πιο «θερμό» το χρώμα, τόσο πιο συχνά ο παίκτης ήταν στη συγκεκριμένη θέση
- Η θερμική απεικόνιση είναι διαθέσιμη τόσο στο web όσο και στο app.
- Υπάρχει δυνατότητα εμφάνισης των δεδομένων θέσης είτε σε δορυφορική απεικόνιση είτε σε απλή απεικόνιση γηπέδου. Για να γίνει αυτό ο χρήστης θα πρέπει να ορίσει τις γωνίες του γηπέδου με την εφαρμογή iPad app.



Team Pro Web - Κύριες λειτουργίες (3/4)

Διαμόρφωση προπόνηση και φάσεων

- «Κόψτε» την προπόνηση (ορίστε σημείο έναρξης και τέλους)
- Προσθέστε & τροποποιήστε τις φάσεις

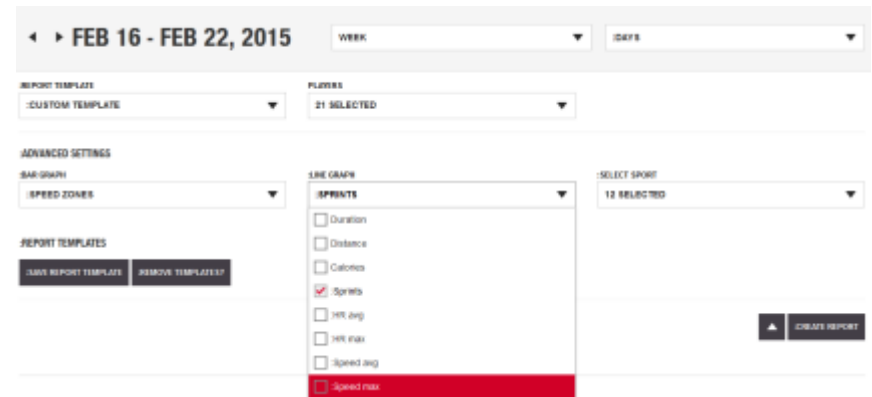
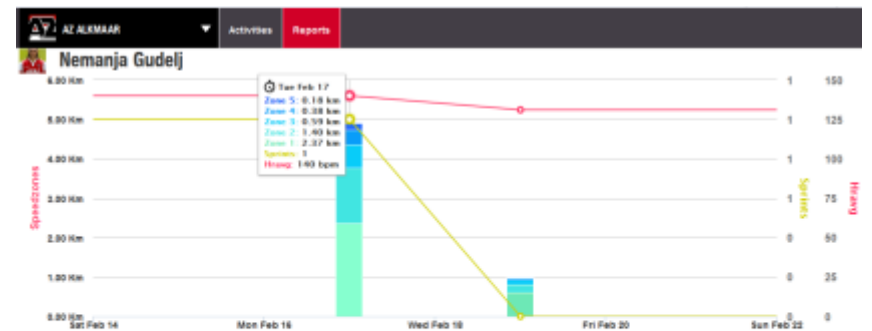


Team Pro Web - Κύριες λειτουργίες (4/4)

Μακροχρόνιες αναφορές

- Με τις επιλογές φίλτρων δημιουργήστε μακροχρόνιες αναφορές
 - Εβδομάδα, Μήνας, Έτος, Προσωπικά επιλεγμένη περίοδο
 - Επιλέξτε πολλούς παίκτες
 - Επιλογή δεδομένων
 - Αποθήκευση προτύπων αναφορών

- Δυνατότητα εξαγωγής δεδομένων σε αρχεία csv

Team Pro iPad app – Κύριες λειτουργίες

- Ασφαλής είσοδος
- Υποστηρίζει πολλαπλές ομάδες
- Συγχρονίστε δεδομένα ομάδας και παικτών μέσω του team web
- Υποστηρίζει προπόνηση εκτός σύνδεσης (δεν χρειάζεται σύνδεση internet για την έναρξη προπόνησης στον αγωνιστικό χώρο)
- Δυνατότητα απεικόνισης περίληψης προπόνησης σε εβδομαδιαία βάση αλλά και προπονητικό ιστορικό διαθέσιμο για πλοήγηση στο app
- Απευθείας απεικόνιση (ολόκληρη η ομάδα / σύγκριση/ λίστα) με εκτενή δεδομένα απόδοσης:
 - Καρδιακή συχνότητα (bpm και % της max)
 - Απόσταση
 - Αριθμός σπριντ
 - Χρόνος στις ζώνες καρδιακής συχνότητας
 - Απόσταση στις ζώνες ταχύτητας
 - Μέγιστη ταχύτητα
 - Όγκος προπόνησης
- Προσθέστε σημειώσεις κατά τη διάρκεια της προπόνησης.
- Άμεση παροχή περιλήψεων αμέσως μετά την προπόνηση.
- Λεπτομερής ανάλυση με δυνατότητα σύγκρισης παικτών.
- Θερμική απεικόνιση για ανάλυση θέσης.
- Εύκολος συγχρονισμός δεδομένων στην διαδικτυακή υπηρεσία συνδέοντας το iPad και τους πομπούς στον σταθμό.





*Σύγκριση Team Pro
με Team² και Team app*

Technical and data

| | Team Pro | Team ² | Team app |
|---|--------------------|-----------------------------|---------------------------|
| Compatible sensors | Polar Pro | Polar Team ² | Polar H7 |
| Sensor connectivity | Bluetooth Smart | Bluetooth classic, 5 kHz | Bluetooth Smart, 5 kHz |
| Real-time data | iPad | PC, via base station | iPad |
| Range | Up to 200 meters | Up to 100 meters | Up to 80 meters |
| Heart rate (bpm) | ✓ | ✓ | ✓ |
| Heart rate variability (R-R) | ✓ | ✓ | - |
| GPS | ✓ | - | - |
| Motion sensor (Accelerometer, gyroscope, digital compass) | ✓ | - | - |
| Speed, distance, Sprints, (accelerations), running cadence | ✓ | - | - |
| Player location | ✓ | - | - |
| Indoor speed, distance, sprints and running cadence (Running based sports only i.e. not for indoor cycling & skating) | ✓ | - | - |
| Training load and recovery | ✓ | ✓ | - |
| Sensor memory | Up to 72 hours | Up to 48 hours | - |
| Sensor data sync | In Team Dock (USB) | In Charger (Bluetooth) | - |
| Recharging (from empty to full) | 3 hours | 24 hours | - (coin cell battery) |

CONFIDENTIAL

Software and ecosystem

| | Team Pro | Team ² | Team app |
|--|-------------|-------------------|----------------|
| Software and database solution | Cloud based | Local PC | Local iPad app |
| Mobile app | iPad | - | iPad |
| Multiple teams supported | ✓ | ✓ | - |
| Multiple coaches access supported | ✓ | - | - |
| Secured individual login | ✓ | - | - |
| Customizable heart rate zones | ✓ | ✓ | - |
| Customizable speed zones | ✓ | - | - |
| Heart rate graph in training results | ✓ | ✓ | ✓ |
| Heart rate analysis selection and zooming functions | ✓ | ✓ | - |
| Speed, distance and sprints analysis functions | ✓ | - | - |
| Location analysis with heat map | ✓ | - | - |
| Phases | ✓ | ✓ | - |
| Markers | ✓ | ✓ | - |
| Export training session data (excel) | ✓ | ✓ | - |
| Export raw data samples | ✓ | ✓ | - |
| Long term reports (week, month, season) | ✓ | ✓ | - |
| Option for player individual login | ✓ | - | - |
| 24/7 activity and recovery follow-up (requires personal Polar device i.e. V800, M400) | ✓ | - | - |

Παρουσίαση ανταγωνιστών

Ανταγωνισμός



Οι κυριότεροι ανταγωνιστές στην αγορά με συστήματα GPS και επιταχυντόμετρα.

- **Catapult**
 - <http://www.catapultsports.com/>
 - Αυστραλία, ιδρύθηκε το 2006
 - Έχει τους περισσότερους πελάτες από τους ανταγωνιστές
 - ~1000 πελάτες διεθνώς (<http://www.catapultsports.com/us/clients>)
- **GPSports**
 - <http://gpsports.com/>
 - Αυστραλία, ιδρύθηκε το 2000
 - Αγοράστηκε από την Catapult το 2014.
- **STATSports**
 - <http://statsports.ie/>
 - Ιρλανδία, ιδρύθηκε το 2009
 - ~200 πελάτες διεθνώς (<http://statsports.ie/clients/>)
- **Adidas micoach elite team system**
 - Το σύστημα εμφανίστηκε το 2012
 - Πελάτες είναι 100% ομάδες και σύλλογοι που έχουν σπώνσορα την Adidas .
- Οι τιμές των συστημάτων ξεκινούν από ~1000 € / για κάθε αισθητήρα (1 παίκτη).
- Ένα τυπικό σύστημα για όλη την ομάδα κοστίζει +20000 € ενώ η επένδυση μπορεί να φτάσει έως και τα 100.000 € με την ετήσια συνδρομή και άδειες.
- Όλα τα προαναφερθέντα συστήματα υποστηρίζουν καρδιακή συχνότητα με σύνδεση Polar 5 kHz

Catapult



GPSports



Key Features

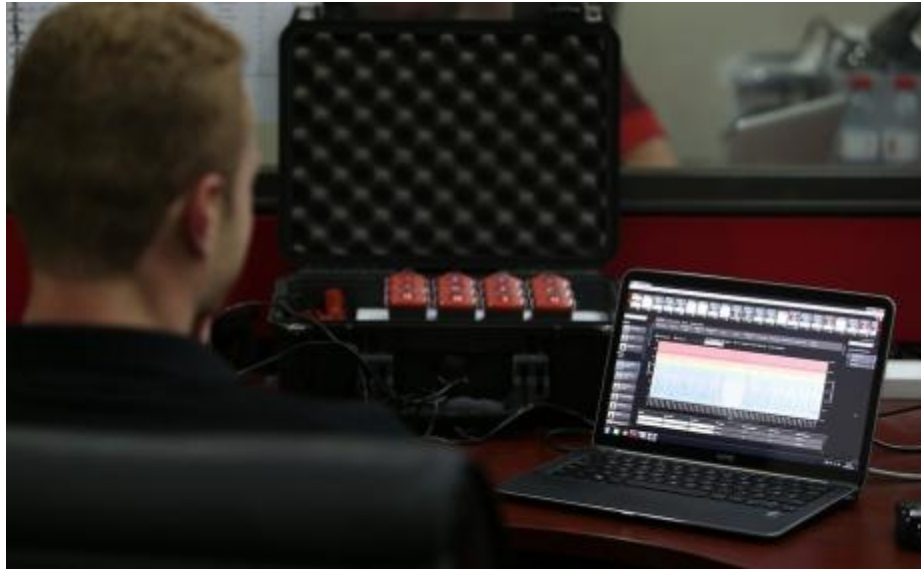
✓ Size

74mm x 42mm x 16mm. The miniaturized unit is designed for high collision sports, reducing the risk of injury and improving athlete compliance.

✓ Weight

Super lightweight 67g.

STATSports



Adidas





Πλεονεκτήματα του PRO έναντι ανταγωνιστών

- **Μικρό, ελαφρύ αλλά ισχυρό.** Ο αισθητήρας περιλαμβάνει επεξεργαστή με τεχνολογία υψηλής συχνότητας για μέτρηση εκτεταμένων δεδομένων. Περιλαμβάνει τους ίδιους δείκτες απόδοσης και ανάλυσης για ταχύτητα, απόσταση, επιταχύνσεις και θέση με τους ανταγωνιστές.
- **Αισθητήρας όλα σε ένα.** Τα άλλα συστήματα χρειάζονται επιπρόσθετα γιλέκα και ζώνες για καταγραφή δεδομένων καρδιακής συχνότητας.
- **Εύχρηστο.** Απλή ρύθμιση. Δεν χρειάζεται σταθμός βάση καθώς τα δεδομένα λαμβάνονται άμεσα από το iPad και όλα φορτίζουν στο team dock. Όλα τα συστήματα των ανταγωνιστών χρειάζονται ογκώδεις βάσεις με στήσιμο κεραίας για τη λήψη δεδομένων σε πραγματικό χρόνο.
- **Καταπληκτική συνδεσιμότητα στον αγωνιστικό χώρο.** Το εύρος εκτείνεται έως 200 μέτρα και ο πομπός έχει την ικανότητα να καταγράφει δεδομένα και εκτός εύρους
- **Ολοκληρωμένη λύση.** Η Polar είναι η μονη που δίνει την δυνατότητα ελέγχου της δραστηριότητας κι αποκατάστασης 24/7 ακόμα και του ύπνου. Όλα συνδέονται σε μια βάση δεδομένων cloud. (Χρειάζεται V800, M400, A300 ή Loop κ.α.)
- **Δεν βασίζεται αποκλειστικά στη λήψη GPS.** Η Polar χρησιμοποιεί αλγόριθμους του αισθητήρα κίνησης για τον υπολογισμό της ταχύτητας, απόστασης, επιταχύνσεων σε εσωτερικό και εξωτερικό χώρο. Τα άλλα συστήματα βασίζονται πλήρως στο GPS για τον υπολογισμό των δεδομένων αυτών. Θα πρέπει επίσης να ληφθεί υπόψη ότι σε πολλές περιπτώσεις τα μεγάλα στάδια αποτελούν περιβάλλοντα με πολλές δυσκολίες σε ό,τι αφορά την τεχνολογία GPS. Για παράδειγμα μπορεί να μην υπάρχει ορατότητα προς τον ουρανό και επομένως κακή λήψη. (ΣΗΜΕΙΩΣΗ: Τα Catapult και Statsports προσφέρουν πολύ μεγάλους κόστους λύσεις για καταγραφή δεδομένων και σε εσωτερικό χώρο. Αυτές οι επιλογές χρειάζονται πολλαπλές προσαρμογές διαφόρων σταθμών μέσα στον εσωτερικό χώρο.)
- **Παγκόσμια τεχνική υποστήριξη Polar.**
- **Υποστήριξη πολλών γλωσσών** – Το Team Pro είναι διαθέσιμο σε όλες τις γλώσσες του Flow



| | Polar Team Pro | Catapult S5 | Statsports Viper |
|--|---|--------------------------|--------------------------|
| Sensors | | | |
| GPS / GNSS chipset | GPS 10 Hz | GPS + GLONASS 10 Hz | GPS 10 Hz |
| Raw data | yes | yes | yes |
| Speed | 10 Hz | 10 Hz | 10 Hz |
| Distance | 10 Hz | 10 Hz | 10 Hz |
| Linear acceleration | 10 Hz | 10 Hz | 10 Hz |
| Location | 1 Hz | 10 Hz | 10 Hz |
| Accelerometer | yes, 200 Hz | yes, 100 Hz | yes, 100 Hz |
| Gyroscope | | | |
| Magnetometer | | | |
| Raw data | no | 100 Hz | 100 Hz |
| Heart rate | yes, beat-to-beat (R-R) | no | no |
| | | (Polar 5 kHz compatible) | (Polar 5 kHz compatible) |
| Battery lifetime | 10 hours | 5 hours | 8 hours |
| Size | | | |
| Weight | 39 grams | ? | "less than 50 grams" |
| Height | 36 mm | 96 mm | 88 mm |
| Width | 68 mm | 52 mm | 33 mm |
| Water resistant | yes | yes | yes |
| Live data | yes | yes | yes |
| Range | up to 200 m | up to 250 m | ? |
| Base station required | no | yes | yes |
| Real time software | yes, iPad | yes, PC w/ basestation | yes, PC w/ basestation |
| Recharging dock / case | 20 units | 28 units | 12 units |
| Cloud database | yes | yes | no |
| Analytics software | iPad + cloud | local + cloud | local |
| Data export | yes | yes | yes |
| Individual training & activity tracking | yes, with Polar Flow compatible product | no | no |

POLAR TEAM USERS

75%

of teams in English
Premier League &
German Bundesliga

12

NFL teams

6

MLB Teams

5

NBA Teams

4

NHL Teams

8

U.S. Olympic Teams

300+

College Teams

2000+

Teams Globally

POLAR

CONFIDENTIAL

4:20 PM 100%

POLAR Edit

Soccer
17.02.2015, Stadion

22 PLAYERS Reasonable 01:22:23

SUMMARY ANALYSIS HEAT MAP

Player: Name Training load Heart rate: AVG HR zones: 3 Speed zones: 3 Distance

| PLAYER | TRAINING LOAD | AVG HR [%] | DISTANCE [KM] | SPRINTS [PCS] | HR ZONES | SPEED ZONES |
|------------------|--|------------|---------------|---------------|---|---|
| 22 Belghuid | Reasonable Recovery need 8 hours | 72 | 9.06 | 26 | 5: 6% 4: 16% 3: 27% 2: 46% 1: 5% | 00:05:09 0 6% 0.56 00:12:26 4 9% 0.74 00:21:37 3 15% 1.96 00:36:22 2 26% 2.28 00:04:06 1 44% 3.80 |
| 19 Dos Santos | Reasonable Recovery need 8 hours | 69 | 8.72 | 32 | 5: 1% 4: 24% 3: 19% 2: 33% 1: 23% | 00:00:41 5 3% 0.22 00:19:25 3 4% 0.36 00:15:26 3 12% 0.98 00:25:50 2 27% 2.26 00:18:35 1 54% 4.44 |
| 14 Hondt | Reasonable Recovery need 8 hours | 68 | 9.08 | 29 | 5: 6% 4: 17% 3: 14% 2: 48% 1: 15% | 00:05:26 5 4% 0.32 00:14:42 3 8% 0.50 00:09:42 3 13% 1.06 00:39:43 2 26% 2.38 00:12:12 1 49% 4.18 |
| 3 Gouverlo | Demanding Recovery need 9 hours | 70 | 8.71 | 38 | 5: 7% 4: 19% 3: 13% 2: 31% 1: 30% | 00:05:26 5 3% 0.22 00:14:42 3 8% 0.50 00:09:42 3 12% 1.02 00:23:31 2 29% 2.50 00:23:18 1 51% 4.42 |
| 8 Verbeek | Very demanding Recovery need 11 hours | 69 | 9.68 | 42 | 5: 2% 4: 21% 3: 23% 2: 38% | 00:01:31 5 2% 0.16 00:16:24 4 6% 0.44 00:17:41 3 12% 1.02 00:26:44 2 27% 1.28 |

