

# Περιεχόμενα

|                      |    |                                 |      |
|----------------------|----|---------------------------------|------|
| Πρόλογος .....       | V  | Ακτινολογικά μηχανήματα .....   | XI   |
| Εισαγωγή .....       | X  | Μηχανήματα ακτινοσκόπησης ..... | XIII |
| Ιστορία .....        | X  | <b>Εξεταστικές μέθοδοι</b>      |      |
| Μονάδες φυσικής στην |    | Απλή ακτινογραφία .....         | XV   |
| ακτινοδιάγνωση ..... | XI | Σκιαγραφικά υλικά .....         | XV   |

## Κύριο μέρος



### Κλασική ακτινολογία

#### Κρανίο

|  |    |
|--|----|
| Κρανίο (ο.π., πλάγια, αξονική) .....                         | 3  |
| Παραρρινικές κοιλότητες (ο.π., πωγωνορρινική, αξονική) ..... | 11 |
| Οφθαλμικός κόγχος (ο.π.) .....                               | 13 |
| Οπτικό τρήμα (κατά Rhese) .....                              | 15 |
| Κροταφικό οστό (ημιοβελιαία, Stenvers, .....                 | 15 |
| Άνω και κάτω γνάθος (πανοραμική) .....                       | 17 |

#### Σπονδυλική στήλη (Σ.Σ.)

|   |    |
|---|----|
| Αυχενική μοίρα Σ.Σ. (π.ο.) .....                            | 19 |
| Οδόντας άξονα (π.ο.) .....                                  | 21 |
| Αυχενική μοίρα Σ.Σ. (πλάγια, δυναμικές λήψεις, λοξές) ..... | 23 |
| Θωρακική μοίρα Σ.Σ. (π.ο., πλάγια) .....                    | 31 |
| Οσφυϊκή μοίρα Σ.Σ. (π.ο., πλάγια, λοξή) .....               | 33 |
| Μυελογραφία (ο.π., πλάγια) .....                            | 39 |
| Ιερό οστού και κόκκυγας (πλάγια ) .....                     | 43 |

#### Πυέλος

|                     |    |
|---------------------|----|
| Πυέλος (π.ο.) ..... | 45 |
|---------------------|----|

#### Κάτω άκρο

|                               |    |
|-------------------------------|----|
| Παιδική άρθρωση ισχίου .....  | 47 |
| Άρθρωση ισχίου (π.ο., πλάγια, |    |

|   |    |
|---|----|
| σε απαγωγή) .....                                 | 49 |
| Άρθρωση γόνατος (π.ο., πλάγια) .....              | 53 |
| Άρθρωση γόνατος, αρθρογραφία (πλάγια, π.ο.) ..... | 57 |
| Επιγονατίδα (αξονική) .....                       | 59 |
| Ποδοκνημική άρθρωση (π.ο., πλάγια, λοξή) ....     | 61 |
| Άκρο πόδι (ραχεοπελματιαία, πλάγια) .....         | 65 |

#### Ανω άκρο

|   |    |
|---|----|
| Όμος (π.ο., αξονική ) .....                     | 69 |
| Αγκώνας (π.ο., πλάγια ) .....                   | 73 |
| Άκρο χέρι (ραχεοπαλαμιαία, πλάγια, πλάγια λοξά) | 75 |

#### Θώρακας και τράχηλος

|   |     |
|---|-----|
| Θώρακας (ο.π., πλάγια) .....                      | 81  |
| Πνεύμονες, Τομογραφία (π.ο.) .....                | 85  |
| Βρογχογραφία δεξιά (π.ο., σχεδόν πλάγια) .....    | 87  |
| Βρογχογραφία αριστερά (π.ο., σχεδόν πλάγια) ..... | 91  |
| Καρδιά (ο.π.) .....                               | 95  |
| Μαστογραφία (κεφαλουραία, πλάγια) .....           | 97  |
| Τραχεία (ο.π., πλάγια) .....                      | 109 |

#### Πεπτικό Σύστημα

|   |     |
|---|-----|
| Κατάποση (υποφάρυγγας ο.π. και πλάγια) .....              | 105 |
| Οισοφάγος (1η λοξή διάμετρος, ο.π.) .....                 | 109 |
| Στόμαχος (ο.π., όρθια, ο.π., ύπτια και σε υποτονία) ..... | 113 |
| Θόλος Στομάχου (σκοπευτική) .....                         | 119 |
| Σώμα Στομάχου (σκοπευτική) .....                          | 121 |
| Πυλωρική μοίρα και βολβός (σκοπευτική) .....              | 121 |
| Λεπτό έντερο (διπλή αντίθεση) .....                       | 123 |
| Παχύ έντερο (διπλή αντίθεση) .....                        | 125 |

|  |     |
|--|-----|
| <b>Χοληφόρα και χοληδόχος κύστη</b>          |     |
| Ενδοφλέβια χολοκυσταγγογραφία .....          | 127 |
| Μετεγχειρητική απεικόνιση των χοληφόρων .... | 129 |

### Ουροποιητικό

|  |     |
|--|-----|
| Ενδοφλέβια ουρογραφία .....                            | 131 |
| Ανιούσα κυστεοουρηθρογραφία<br>(άνδρας, γυναίκα) ..... | 135 |

## Αγγειογραφία

### Κρανίο

|  |     |
|--|-----|
| Αγγειογραφία καρωτίδας (πλάγια, π.ο.,<br>φλεβική φάση) .....   | 139 |
| Αγγειογραφία σπονδυλικής ίπλάγια, π.ο.,<br>φλεβική φάση) ..... | 147 |

### Θώρακας

|   |     |
|---|-----|
| Αγγειοκαρδιογραφία (ψηφιακή αφαιρετική<br>αγγειογραφία) ..... | 153 |
| Αγγειογραφία αορτικού τόξου .....                             | 155 |
| Στεφανιογραφία (δεξιά, αριστερή) .....                        | 159 |

### Κοιλία

|  |     |
|--|-----|
| Αρτηριογραφία κοιλιακής αρτηρίας ..... | 163 |
| Σπληνοπυλαιογραφία .....               | 165 |
| Ανω μεσεντέριος αρτηρία .....          | 167 |
| Κάτω μεσεντέριος αρτηρία .....         | 169 |

### Ουροποιητικό

|                                       |     |
|---------------------------------------|-----|
| Κοιλιακή αορτογραφία (Νεφρικές) ..... | 171 |
| Εκλεκτική αγγειογραφία Νεφρικής ..... | 173 |

### Πυέλος

|                                    |     |
|------------------------------------|-----|
| Αγγειογραφία αρτηριών πυέλου ..... | 175 |
|------------------------------------|-----|

### Κάτω άκρο

|  |     |
|--|-----|
| Αρτηριογραφία γόνατος (π.ο.) .....               | 177 |
| Αρτηριογραφία ποδοκνημικής περιοχής (π.ο.) ..... | 179 |
| Φλεβογραφία κνήμης (π.ο., πλάγια) .....          | 181 |
| Φλεβογραφία (φλεβική βαλβίδα) .....              | 183 |

### Άνω άκρο

|                           |     |
|---------------------------|-----|
| Αγγειογραφία αγκώνα ..... | 185 |
|---------------------------|-----|

|                                 |     |
|---------------------------------|-----|
| Αγγειογραφία άκρου χεριού ..... | 187 |
|---------------------------------|-----|

## Λεμφογραφία

|   |     |
|---|-----|
| Πύελος (π.ο., λεμφαδενική φάση) και<br>παρααορτική περιοχή (π.ο., λεμφαδενική φάση<br>και λοξά) ..... | 189 |
| Βουβωνικοί λεμφαδένες (λεμφαγγειακή φάση)   | 193 |
| Μασχαλιαίοι λεμφαδένες (λεμφαδενική φάση)   | 195 |

## Γυναικολογική ακτινολογία

|                            |     |
|----------------------------|-----|
| Υστεροσαλπιγγογραφία ..... | 197 |
| Εμβρυογραφία .....         | 199 |



**Υπερηχογραφία**

|  |     |
|--|-----|
| Ήπαρ και ηπατικές φλέβες .....           | 201 |
| Χοληδόχος κύστη και χοληφόρα .....       | 201 |
| Πάγκρεας .....                           | 203 |
| Κοιλιακή αρτηρία .....                   | 203 |
| Σπλήνας .....                            | 205 |
| Κοιλιακή αρτ., άνω μεσεντέριος αρτ. .... | 205 |
| Κάτω κοίλη φλέβα .....                   | 207 |
| Νεφρός .....                             | 207 |
| Πύελος γυναίκας .....                    | 209 |
| Κύηση .....                              | 209 |
| Θυρεοειδής αδένας .....                  | 211 |
| Ισχία νεογνού .....                      | 211 |



**Αξονική τομογραφία**

### Κρανίο

|                                 |     |
|---------------------------------|-----|
| Παράθυρα οστών (εγκάρσια) ..... | 213 |
| Λιθοειδές οστό .....            | 217 |
| Παραρρίνιοι κόλποι .....        | 223 |
| Παράθυρα εγκεφάλου .....        | 233 |

## Σπονδυλική στήλη

|  |     |
|--|-----|
| Πρόσθια ατλανταξονική άρθρωση .....    | 227 |
| Οσφυϊκή μοίρα σπονδυλικής στήλης ..... | 229 |

## Θώρακας

|  |     |
|--|-----|
| Παράθυρο μεσοθωρακίου .....  | 235 |
| Παράθυρο πνευμονικού παρεγχύματος<br>[στεφανιαία (μετωπιαία) ανασύνθεση] ..... | 239 |
| Καρδιά (τριδιάστατη ανασύνθεση) .....  | 245 |

## Κοιλία/πύελος

|  |     |
|--|-----|
| Άνω κοιλία (παράδειγμα χωρίς και με<br>σκιαγραφικό μέσο) ..... | 247 |
| Κοιλία (εγκάρσια) .....  | 249 |
| Κοιλία, πύελος (εγκάρσια) .....                                | 253 |

## Ανασυνθέσεις από τομές σπειροειδούς CT

|                      |     |
|----------------------|-----|
| Τράχηλος .....       | 257 |
| Κοιλία, πύελος ..... | 259 |



## Αξονική αγγειογραφία

|                            |     |
|----------------------------|-----|
| Εγκέφαλος .....            | 265 |
| Θώρακας και τράχηλος ..... | 267 |
| Κοιλία και πύελος .....    | 275 |
| Πύελος και κάτω άκρο ..... | 277 |



## Μαγνητική τομογραφία

### Εγκέφαλος

|  |     |
|--|-----|
| Μέση οβελιαία τομή (ολόκληρο πεδίο) .....    | 279 |
| Μέση οβελιαία τομή (εντοπισμένο πεδίο) ..... | 281 |
| Εγκέφαλος (εγκάρσια) .....                   | 283 |
| Γεφυροπαρεγκεφαλιδική γωνία (εγκάρσια) ..... | 293 |
| Εγκέφαλος (στεφανιαία/μετωπιαία) .....       | 295 |

## Σπονδυλική στήλη

|   |     |
|---|-----|
| Σπονδυλική στήλη, όλες οι μοίρες<br>(μέση οβελιαία) .....           | 299 |
| Αυχενική μοίρα ΣΣ (μέση οβελιαία) .....                             | 301 |
| Θωρακική μοίρα ΣΣ (μέση οβελιαία, εγκάρσια) .....                   | 307 |
| Οσφυϊκή μοίρα ΣΣ (μέση οβελιαία, παράμεση) .....                    | 309 |
| Μυελογραφία .....   | 315 |
| Οσφυϊκή μοίρα ΣΣ (εγκάρσια) .....                                   | 317 |
| Ιερό οστό και κόκκυγας (παράμεση,<br>μέση οβελιαία, εγκάρσια) ..... | 319 |

## Αρθρώσεις

|                                  |     |
|----------------------------------|-----|
| Αρθρώσεις ισχίων .....           | 323 |
| Άρθρωση γόνατος (οβελιαία) ..... | 325 |
| Επιγονατίδα (εγκάρσια) .....     | 329 |
| Μηρο-επιγονατιδική άρθρωση ..... | 329 |
| Άκρο πόδι .....                  | 331 |
| Όμιος .....                      | 333 |

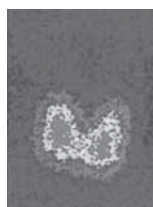
## Θώρακας

|   |     |
|---|-----|
| Καρδιά (λοξή τομή, οβελιαία υπό γωνία,<br>εγκάρσια) ..... | 335 |
|---|-----|

## Πύελος

|                       |     |
|-----------------------|-----|
| Πύελος γυναίκας ..... | 343 |
| Πύελος άνδρα .....    | 347 |

|                                    |     |
|------------------------------------|-----|
| Έμβρυο (32η εβδομάδα κύησης) ..... | 351 |
|------------------------------------|-----|



## Σπινθηρογράφημα

|                                     |     |
|-------------------------------------|-----|
| Σπινθηρογράφημα οστών .....         | 353 |
| Ολόσωμο σπινθηρογράφημα οστών ..... | 355 |
| Θυρεοειδής αδένας .....             | 357 |
| Ήπαρ .....                          | 359 |
| Νεφροί .....                        | 361 |

|                |     |
|----------------|-----|
| Γλωσσάρι ..... | 362 |
|----------------|-----|

|                    |     |
|--------------------|-----|
| Βιβλιογραφία ..... | 363 |
|--------------------|-----|

|                 |     |
|-----------------|-----|
| Ευρετήριο ..... | 364 |
|-----------------|-----|