

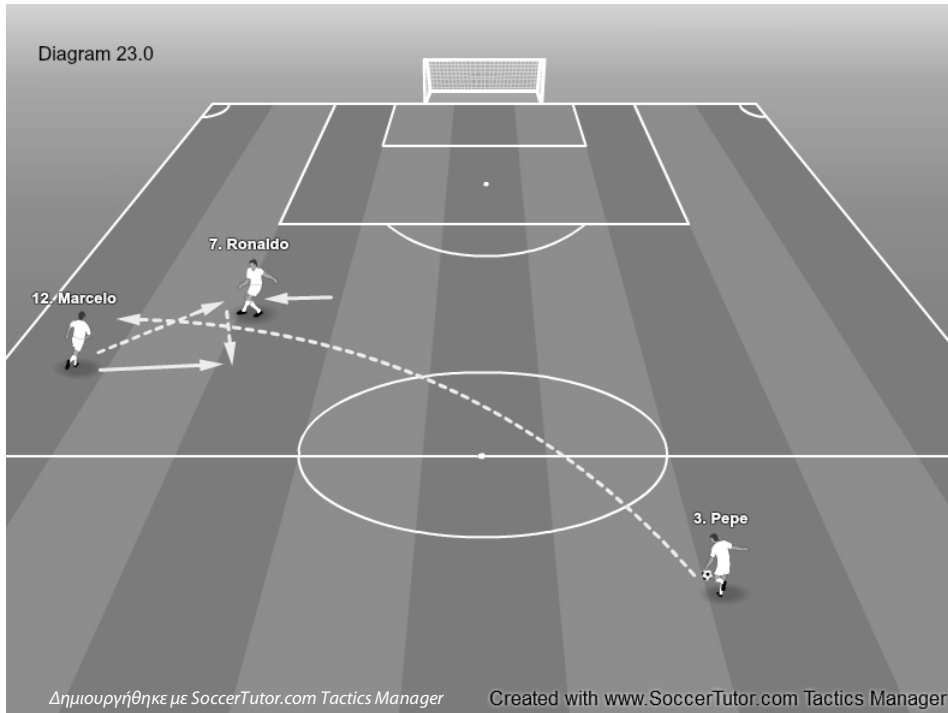
ΚΕΦΑΛΑΙΟ 3

ΣΥΝΔΥΑΣΜΟΙ ΜΕΤΑ ΑΠΟ ΜΑΚΡΙΝΗ ΜΕΤΑΒΙΒΑΣΗ ΠΡΟΣ ΤΗΝ ΑΔΥΝΑΜΗ ΠΛΕΥΡΑ

Η μακρινή μεταβίβαση κατευθύνεται στην αριστερή πλευρά, ο πλάγιος αμυντικός δημιουργεί το επιθετικό πλάτος

Η Ρεάλ Μαδρίτης συχνά χρησιμοποιούσε μακρινές μεταβιβάσεις προς την αδύναμη πλευρά της αντίπαλης ομάδας, για να εκμεταλλευτεί τον ελεύθερο χώρο στις πτέρυγες. Αυτό λάμβανε χώρα όταν η αντίπαλη ομάδα περιόριζε τους διαθέσιμους χώρους στον άξονα του γηπέδου, για να αποτρέψει τις επιθέσεις από το κέντρο. Οι πιο συχνά χρησιμοποιούμενοι συνδυασμοί κατά τις καταστάσεις αυτές παρουσιάζονται στα διαγράμματα παρακάτω.

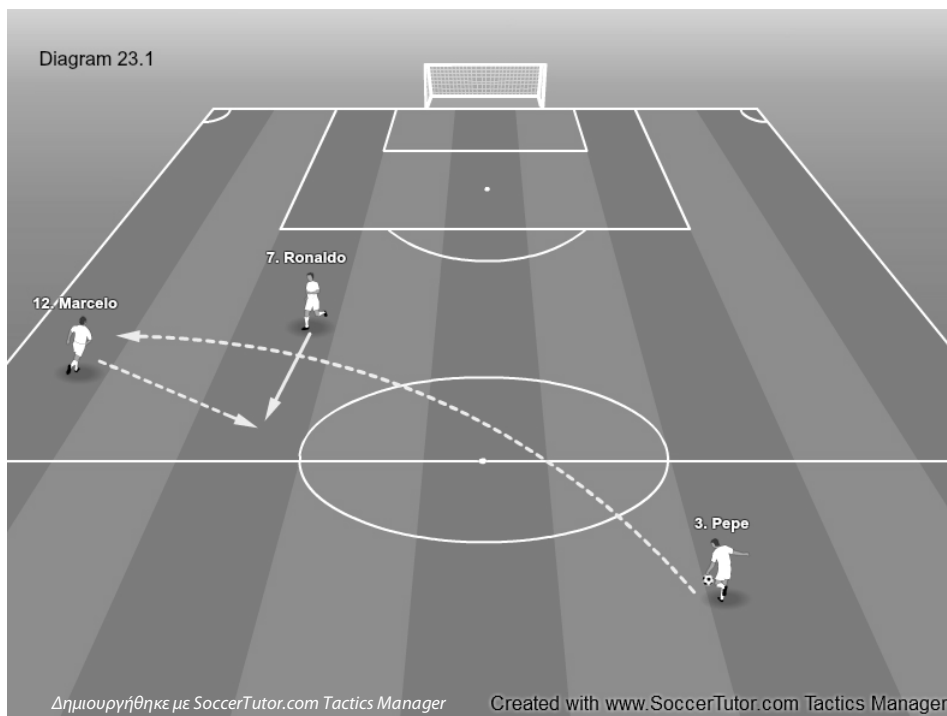




Στην κατάσταση που παρουσιάζεται παραπάνω, ο Marcelo υποδέχεται τη μακρινή πάσα από τον Pepe. Ο Ronaldo κινείται για να παρέχει υποστήριξη μπροστά από τον νέο κάτοχο. Ο Marcelo μεταβιβάζει στον Ronaldo και κινείται προς τον άξονα για να υποδεχτεί την πίσω πάσα.

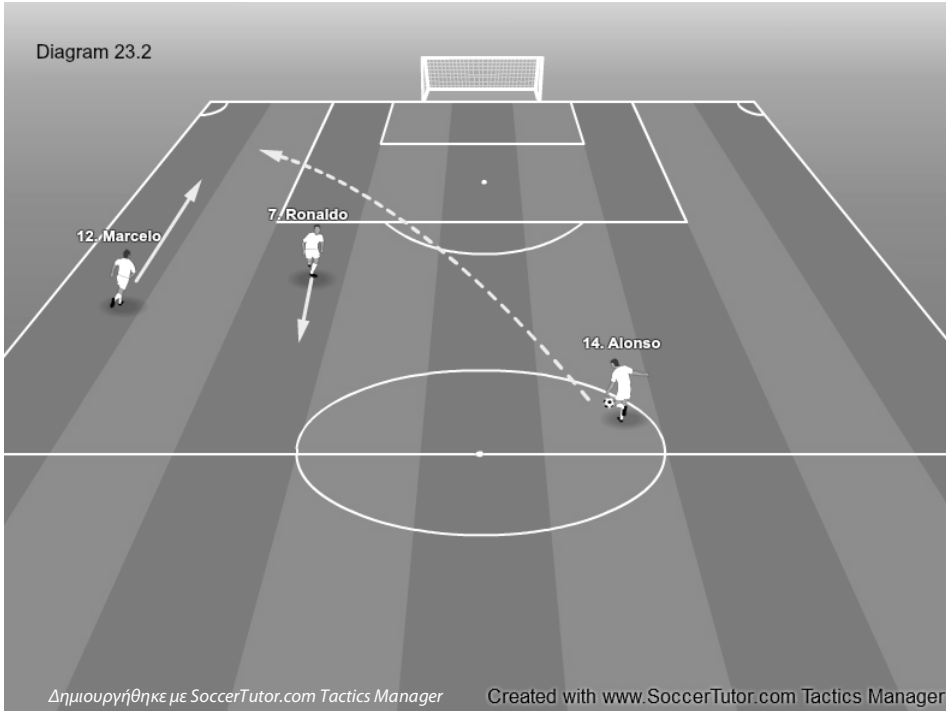
Παρατήρηση: Όταν ο Marcelo και ο Ronaldo είχαν τις τοποθετήσεις που παρουσιάζονται στο διάγραμμα 23.0 και ο πρώτος υποδέχονταν την μπάλα κοντά στην πλάγια γραμμή και χαμηλά στο γήπεδο, ο Ronaldo σπάνια έκανε κίνηση για να υποδεχτεί την μπάλα κοντά στην πλάγια γραμμή. Προτιμούσε να παρέχει υποστήριξη, έχοντας μια τοποθέτηση προς το κέντρο του γηπέδου.





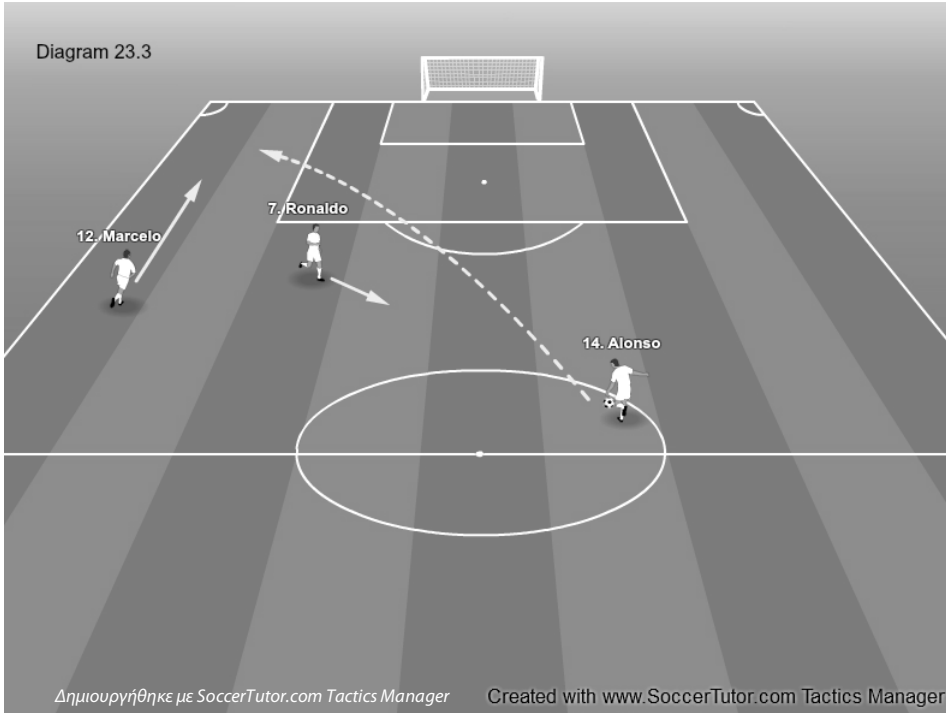
Στο διάγραμμα 23.1, ο Ronaldo κατεβαίνει χαμηλά και υποδέχεται την μπάλα.





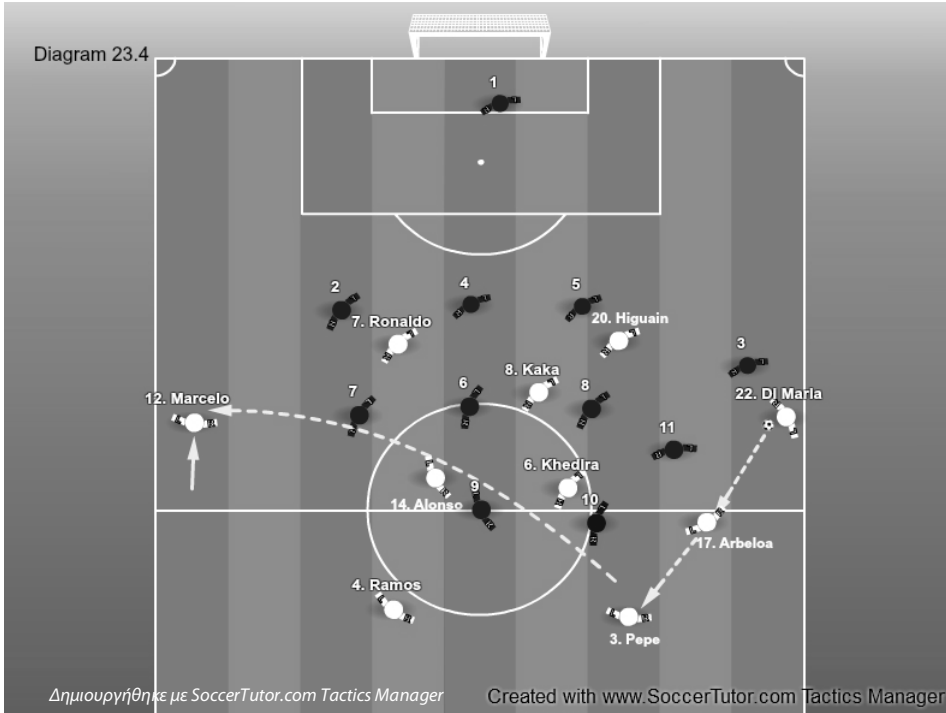
Στο διάγραμμα 23.2, ο Ronaldo και ο Marcelo κινούνται σε αντίθετες κατευθύνσεις. Εκτελώντας αυτή την κίνηση ο Ronaldo, δημιουργεί χώρο για τον αριστερό πλάγιο αμυντικό της ΡΜ και του επιτρέπει να υποδεχτεί σε προωθημένη θέση.





Σε μια παρόμοια με την προηγούμενη κατάσταση, ο Ronaldo κινείται προς το κέντρο για να παρέχει επιλογή για μεταβίβαση στον Alonso, ενώ την ίδια στιγμή δημιουργεί χώρο στην πτέρυγα για τον Marcelo. Ο τελευταίος υποδέχεται σε προωθημένη θέση.





Στο διάγραμμα 23.4, η μακρινή πάσα γίνεται από τον Ρεπε στον Μαρσέλο.

